

DIANA NEWS

MARÇO DE 2016 | EDIÇÃO 46 | ANO 05



08 de março

Dia internacional da mulher

A usina Diana agradece a todas as heroínas que fazem parte do nosso dia a dia. Parabéns!

> PÁGINA 05

AEDES AEGYPTI

O MUNDO TODO ESTÁ EM ALERTA

> PÁGINA

03

INDÚSTRIA

ENTRESSAFRA
2015 - 2016

> PÁGINA

04

SEGURANÇA NO TRABALHO

TRABALHO ÁGIL
E SEGURO

> PÁGINA

06

MAIS CANA

MANUTENÇÃO
AGRÍCOLA



Editorial

BATE-PAPO COM RICARDO JUNQUEIRA

Meus prezados e caros colaboradores (as), amigos (as), arrendatários, fornecedores (as), terceiros (as), companheiros (as), bom dia!

No dia 1º de abril de 2016, nós vamos iniciar mais uma safra: a trigésima safra da nossa Usina Diana. Parabéns a toda Família Diana!

Esses últimos anos foram muito difíceis devido a vários e diferentes problemas: o governo que congelou o preço da gasolina interferindo no etanol, o preço do açúcar despencou de 34 para 10 c/lb, uma seca terrível em 2013, um vendaval que deitou o nosso canavial em 2015, além de chuvas em excesso que afetaram o nosso ATR tremendamente, o valor do dólar (US\$) duplicou e aumentou muito nosso endividamento, entre vários outros problemas.

Todos nós, juntos, estamos conseguindo ultrapassar todas essas dificuldades, todos esses desafios, não foi fácil e não está fácil, perdemos muito dinheiro e aumentamos bastante o nosso endividamento, mas não atrasamos nenhum dia sequer os nossos compromissos, principalmente, os salários dos nossos colaboradores, mas também nada de impostos e nem os pagamentos dos nossos parceiros, obviamente em um ou outro momento alguma coisa foi renegociada e/ou repactuada, mas sempre de comum acordo. O mais importante é que estamos vivos, fortes e com uma companhia bem melhor estruturada que antes.

Para vocês terem uma ideia da nossa credibilidade e solidez, a empresa mais importante de consultoria do nosso setor, a DATAGRO, escolheu apenas três usinas para desenvolver um programa piloto e, adivinhem: a sua, a nossa DIANA foi uma das três escolhidas entre as mais 300 usinas, além disso, no mês de outubro/15 iniciamos uma parceria com a EBA para implantar um programa de capacitação dos nossos colaboradores. Iniciamos também em dezembro/15, o programa "Mais Cana" de valorização dos nossos canaviais, ou seja, estamos focados e comprometidos em melhorar cada vez mais a capacitação e a

qualidade da mão de obra dos nossos colaboradores da Família DIANA, bem como da nossa matéria prima, do nosso manejo, nossos equipamentos e da nossa eficiência industrial.

No mês de abril próximo, vamos iniciar a trigésima safra da nossa DIANA e precisamos retribuir para nossa provedora. Está na hora de provarmos que somos a melhor equipe do setor sucro-alcooleiro-energético do Brasil, a nossa DIANA precisa disso, não temos mais espaço para erros, não temos mais gordura para queimar... temos de devolver em trabalho e competência o sacrifício que a nossa provedora Usina DIANA tem feito por nós!

Importante nós performarmos o nosso Plano de Safra, temos que moer 1.650.000 ton. de cana, temos que fazer o manejo correto do nosso canavial e conseguirmos um ATR de 135 Kg em média, temos de produzir pelo menos 35 lt de etanol (+) 1,35 sc. de açúcar por ton. de cana moída, temos de sobrar e vender pelo menos 70.000 ton. de bagaço na safra, em nome da DIANA, nossa provedora, tomo a liberdade de cobrar a toda família DIANA esse comprometimento e essa doação de cada um de vocês, a nossa dedicação para cumprirmos essas metas do nosso Plano de Safra.

Muito foco e muito comprometimento com a nossa DIANA, que precisa muito de você, precisa muito de todos nós trabalhando em equipe ajudando e cobrando um ao outro.

Termino mais uma vez agradecendo a todos vocês pelo empenho e carinho com que cuidam da nossa provedora Usina DIANA, da união da família DIANA, peço-lhes atenção e foco para que tenhamos uma safra com "Acidentes Zero" e que o Senhor nosso DEUS continue nos Abençoando, nos Guiando e nos Protegendo com a Sua Mão Generosa.

Grade abraço do seu amigo e companheiro de todas as horas,
Ricardo M. Junqueira

Expediente

Diana News é uma publicação mensal aos colaboradores da Usina Diana e comunidade

Coordenação e redação
Elisângela Arantes - Setor de Recursos Humanos Diana

Tiragem: 500 exemplares
Distribuição gratuita

Fotos: Arquivos USINA DIANA

Impressão: Gráfica Santo Expedito



Indústria

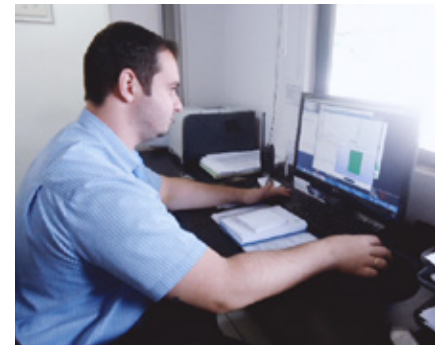
ENTRESSAFRA 2015 - 2016

Com a entressafra andando junto à safra houve a necessidade de maior controle dos prazos de execução de cada um dos serviços de manutenção. Para este acompanhamento foram identificadas as necessidades de cada um dos setores com suas respectivas programações, e toda esta informação foi inserida no sistema Compusoft.

Com estes dados, o departamento de planejamento e controle de manutenção (PCM) acompanhou cada uma das frentes de trabalho buscando o cumprimento do

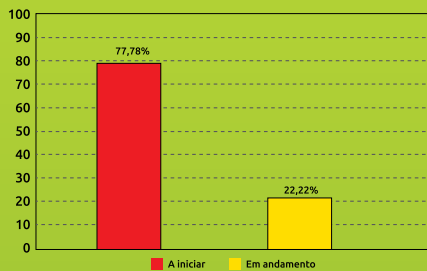
cronograma pré-estabelecido pela direção. Conforme o aparecimento de divergências era confeccionado um plano de ação buscando a retomada dos trabalhos sem que se estendesse o prazo final.

Com o empenho e disciplina de toda a equipe tivemos êxito na conclusão dos serviços sem prejudicar o retorno da operação da moenda 01 na data programada. Esta experiência gerou um histórico que será útil para as futuras entressafra da empresa.



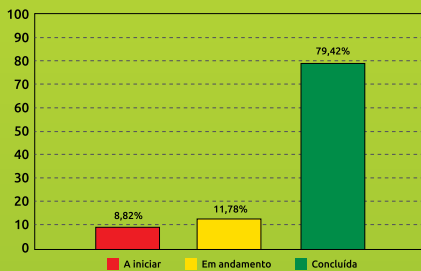
Manutenção Programada - Cronograma Geral

Serviço Prog: 28 - entressafra 16/17
Período: 15/11/2015 a 29/11/2015



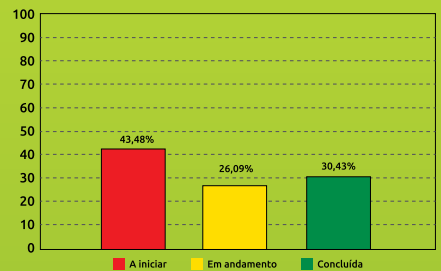
Manutenção Programada - Cronograma Geral

Serviço Prog: 28 - entressafra 16/17
Período: 30/11/2015 a 13/12/2015



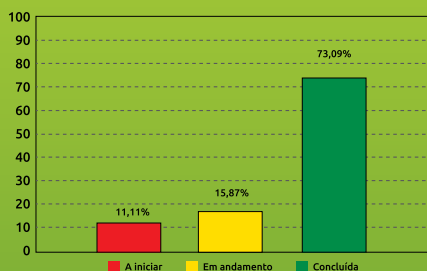
Manutenção Programada - Cronograma Geral

Serviço Prog: 28 - entressafra 16/17
Período: 14/12/2015 a 27/12/2015



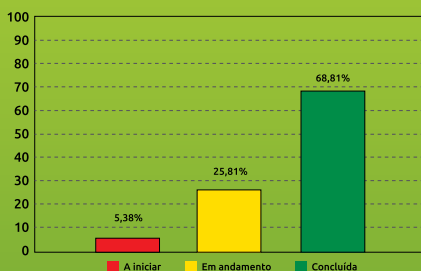
Manutenção Programada - Cronograma Geral

Serviço Prog: 28 - entressafra 16/17
Período: 28/12/2015 a 10/01/2016



Manutenção Programada - Cronograma Geral

Serviço Prog: 28 - entressafra 16/17
Período: 11/01/2016 a 24/01/2016



Manutenção Programada - Cronograma Geral

Serviço Prog: 28 - entressafra 16/17
Período: 01/01/2016 a 25/02/2016





Segurança no Trabalho

SETOR AGRÍCOLA DESENVOLVE MAIS UMA MELHORIA PARA O LOCAL DE TRABALHO

Funcionário: Newney de Souza Correa Leite

Código: 3087

Setor: Caldeiraria

Ação: A criação de um meio de transporte seguro para a locomoção de cilindros de acetileno e oxigênio, em que os mesmos são encaixados e fixados nos suportes, evitando a movimentação durante o transporte. O cilindro mesmo “vazio” é considerado uma carga perigosa porque sempre tem algum resíduo do gás dentro dele e os cilindros de acetileno NÃO PODEM SER TRANSPORTADOS DEITADOS. A ação criada visa facilitar o transporte e evitar acidentes.



TRABALHO ÁGIL E SEGURO

Os ternos da moenda 01 receberam sistemas com plug e tomada para desenergização dos mesmos em situações emergenciais de manutenção. Assim, os executantes das tarefas poderão desenergizar os equipamentos antes de adentrarem entre as esteiras intermediárias retirando o plug da tomada, sinalizando

e bloqueando o sistema com lacre e etiquetagem. Dessa forma, o funcionamento da máquina não poderá ser acionado de forma involuntária. Investimentos como esse proporcionam a segurança e agilidade na retomada do processo e mostram o comprometimento de nossa Diana com a segurança dos nossos colaboradores



CIPA - COMISSÃO INTERNA DE PREVENÇÃO DE ACIDENTES GESTÃO 2016 / 2017

Estão abertos os trabalhos para a eleição da nova gestão da CIPA.

A CIPA é um dos braços mais importantes da Segurança do Trabalho. Uma CIPA atuante caminha rumo a um ambiente de trabalho mais seguro.

No dia 09/03/2016 acontecerá a eleição da CIPA.

Vote consciente e escolha um candidato que irá realmente atuar na prevenção de acidentes.

O MUNDO ESTÁ EM ALERTA!

> HISTÓRIA DA DENGUE

O mosquito transmissor da dengue, o *Aedes aegypti*, foi introduzido na América do Sul através de barcos (navios negreiros) provenientes da África, no período colonial, junto com os escravos. Houve casos em que os barcos ficaram com a tripulação tão reduzida que passaram a vagar pelos mares, constituindo os “navios-fantasma”.

> O QUE É DENGUE?

O dengue é uma doença infecciosa causada por um arbovírus (existem quatro tipos diferentes de vírus do dengue, que ocorre principalmente em áreas tropicais e subtropicais do mundo, inclusive no Brasil. As epidemias, geralmente, ocorrem no verão, durante ou imediatamente após períodos chuvosos.

> COMO PODE SER TRANSMITIDA?

A dengue pode ser transmitida por duas espécies de mosquitos (*Aedes aegypti* e *Aedes albopictus*), que picam durante o dia e a noite, ao contrário do mosquito comum, que pica durante a noite. Os transmissores de dengue, principalmente, o *Aedes aegypti*, proliferam-se dentro ou nas proximidades de habitações (casas, apartamentos, hotéis) em recipientes onde se acumula água limpa (vasos de plantas, pneus velhos, cisternas etc.).

> COMO ELIMINAR OS MOSQUITOS DE SUA CASA

O mosquito *Aedes aegypti* é transmissor de doenças como dengue, chikungunya e zika vírus e a informação e ação proativa

de todos os cidadãos são poderosas ferramentas para acabar com o problema.

Erradicar os mosquitos de forma permanente é uma discussão polêmica e se faz necessário, entretanto, incentivar a população a encontrar maneiras de como acabar com os pernilongos é nosso dever. Mesmo aqueles que não transmitem doenças podem se tornar um desconforto para a família toda.

Mas há algumas alternativas para eliminar o problema do dia a dia de maneira segura.

CONFIRA EM QUAIS ATITUDES VOCÊ PODE APOSTAR PARA AFASTAR OS INSETOS DA SUA CASA

1. OPTE POR REPELENTE NATURAIS:

O uso de industrializados até pode ser uma boa alternativa, mas especialistas afirmam que esses produtos devem ser utilizados apenas em emergências. É que os insetos criam resistência rapidamente e, assim, quanto mais o spray for utilizado, mais forte ficará o pernilongo. Além disso, o uso constante desses repelentes pode causar alergias e reações na pele. A alternativa é

utilizar óleos e essências à base de citronela, pois a substância é considerada um repelente natural. Pulverizar o ambiente ou acender uma vela são algumas opções.

2. MANTENHA BAIXAS TEMPERATURAS:

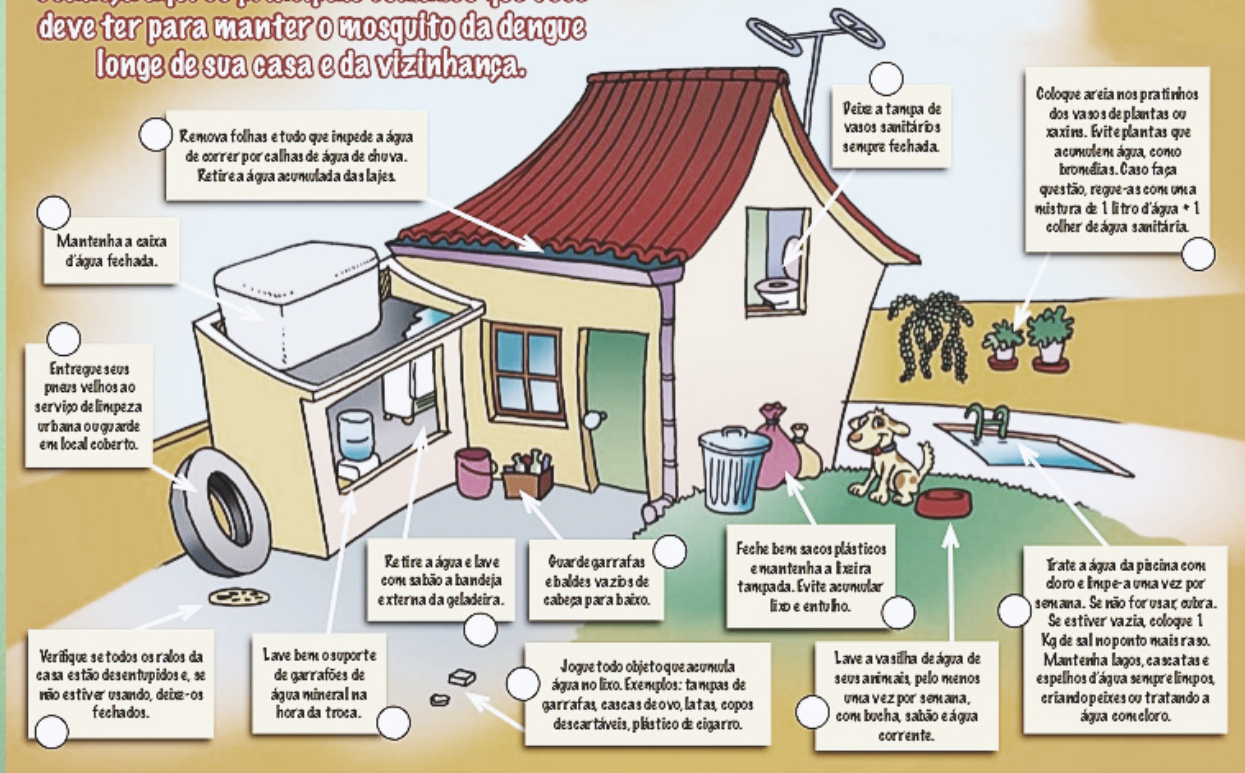
Os mosquitos não gostam de temperaturas mais baixas e, por isso, tendem a se afastar quando há o uso de ar-condicionado ou de ventilador. Se você quer acabar com os pernilongos e outros

insetos, essa pode ser uma boa opção.

3. ACABE COM A ÁGUA PARADA:

A prevenção é muito importante. Para evitar que mosquitos como o *Aedes aegypti* se proliferem, os focos de água parada devem ser eliminados. Fossas, caixas d'água, pneus, garrafas abertas e pratos de plantas são alguns dos locais onde pode haver reprodução.

Conheça aqui os principais cuidados que você deve ter para manter o mosquito da dengue longe de sua casa e da vizinhança.





Agrícola

MANUTENÇÃO AGRÍCOLA

Atualmente, a manutenção agrícola da DIANA, tanto na safra quanto na entressafra 2015/2016, está priorizando as ações de metodologia preventiva, com o objetivo principal de prevenção de falhas e diminuição das paradas dos equipamentos por quebra, proporcionando maior produtividade e horas de operação, assim, gerando lucro e minimizando custos. Essas ações têm a finalidade de diminuir a manutenção corretiva, se utilizando de uma metodologia de trabalho periódico, que atua de uma maneira planejada e programada.

Por definição, tem-se que manutenção é a combinação de todas as ações técnicas e administrativas, incluindo supervisão, destinadas a aumentar ou manter a confiabilidade de uma máquina/equipamento, de modo a proporcionar o rendimento dele. Essa, por sua vez, se ramifica em subdivisões, tais como:

Os serviços de manutenção preventiva adotados pelo setor de manutenção agrícola da DIANA seguem um sistema de planejamentos e programações, ou seja, todas as etapas dos serviços a serem executados são bem definidos, levando em consideração, material, mão de obra necessária e, até mesmo, a contratação de serviços de empresas especializadas, de maneira a não gerar imprevistos no andamento das atividades de manutenção, pois todo e qual-

quer tipo de imprevisto é, na realidade, uma ação corretiva e não deve ser tratado como parte do serviço preventivo.

Na entressafra, para o bom andamento dos trabalhos, foram executadas reuniões de "Status Report" (Relatório de estado) para acompanhamento da evolução do plano projeto de manutenção entressafra, a fim de atingir o objetivo de manutenção de todos os equipamentos. O setor caminhou

focado na evolução dos números, que permitiam as tomadas de ação para chegar ao objetivo de entrega dos equipamentos em condições de operação para a moagem 2016/2017 da nossa DIANA.

• **MANUTENÇÃO CORRETIVA:** TRATA-SE DE MANUTENÇÃO NÃO PERIÓDICA CAUSADA POR FALHAS E ERROS, A QUAL TRATA DA CORREÇÃO DOS DANOS ATUAIS E NÃO DOS IMINENTES.

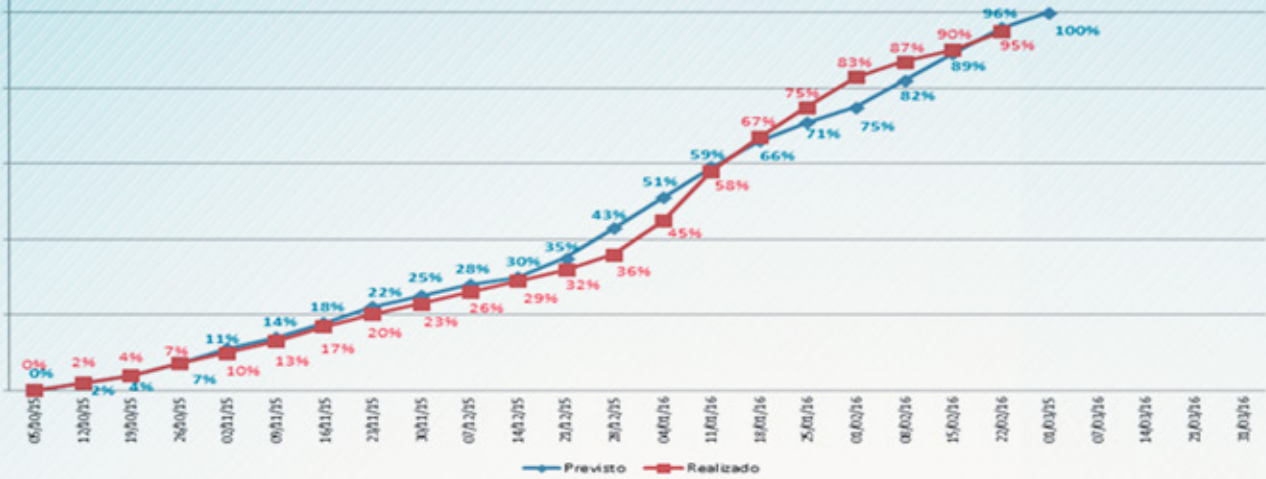
• **MANUTENÇÃO PREVENTIVA:** TODA A AÇÃO SISTEMÁTICA DE CONTROLE E MONITORAMENTO, COM O OBJETIVO DE REDUZIR E IMPEDIR FALHAS NO DESEMPENHO DE EQUIPAMENTOS. ESSA TENDE A AUMENTAR A CONFIABILIDADE DO EQUIPAMENTO, PROPORCIONANDO MAIOR TEMPO DE OPERAÇÃO.

Ao lado, você confere gráficos utilizados no acompanhamento da evolução do plano projeto).

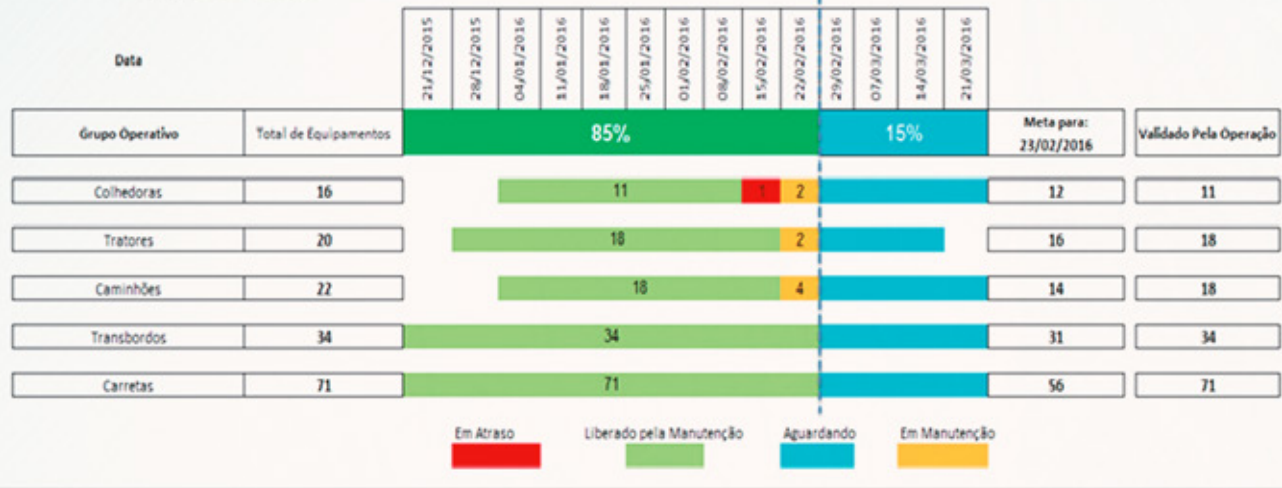


MaisCana

CURVA S – EVOLUÇÃO PLANO PROJETO



LINHA DO TEMPO



CARICATURA DO MÊS

A caricatura do mês é do **Leandro Ortiz Galante**, feita por **Edson Alves de Souza**.



Feliz Páscoa!

Que esta data e significado ecoe em seu coração proporcionando vibração perene e comunhão com os mistérios que o criador fez chegar a todos nós.

Que a renovação e renascimento a que o momento se propõe rompam elos com um passado de falhas ou erros, e nos conduza à plena justiça e verdade.
